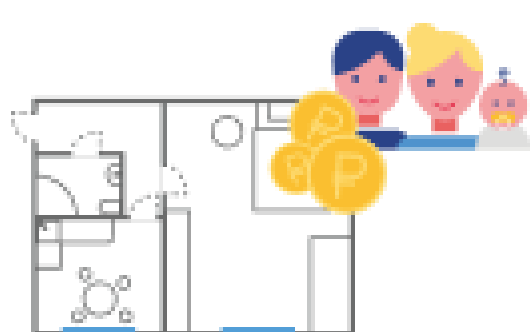


СОЦИАЛЬНЫЕ ВЫПЛАТЫ НА ОПЛАТУ ЖИЛЬЯ И КОММУНАЛЬНЫХ УСЛУГ В БРЯНСКОЙ ОБЛАСТИ

в 2022 году

СОЦИАЛЬНЫЕ ВЫПЛАТЫ НА ОПЛАТУ ЖИЛИЩНО-КОММУНАЛЬНЫХ УСЛУГ НА СЕМЬЮ



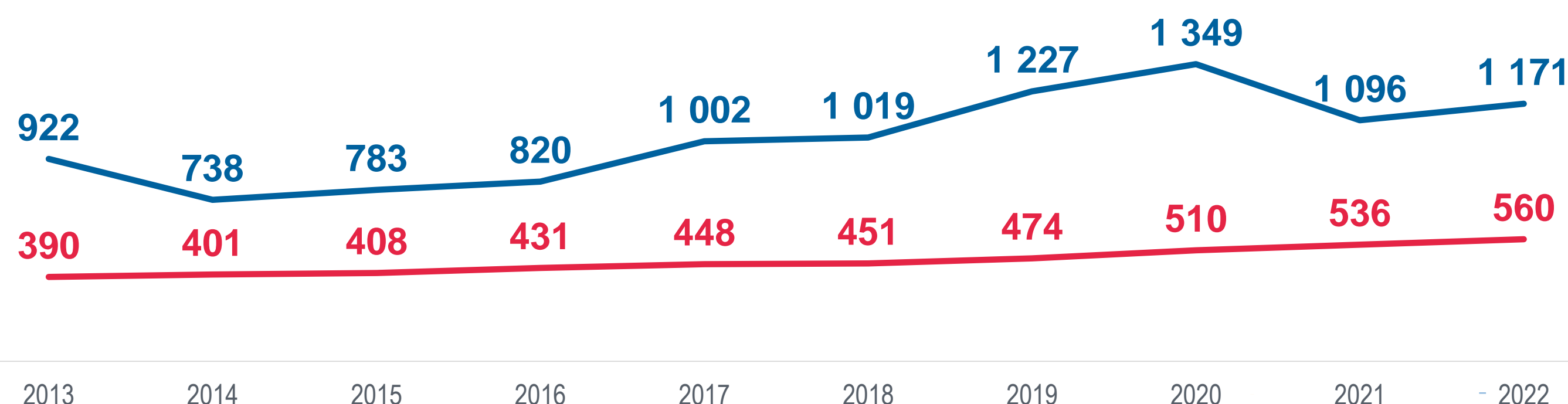
Среднемесячный размер социальной поддержки на оплату жилищно-коммунальных услуг на семью

560 рублей



Среднемесячный размер субсидий на оплату жилищно-коммунальных услуг на семью

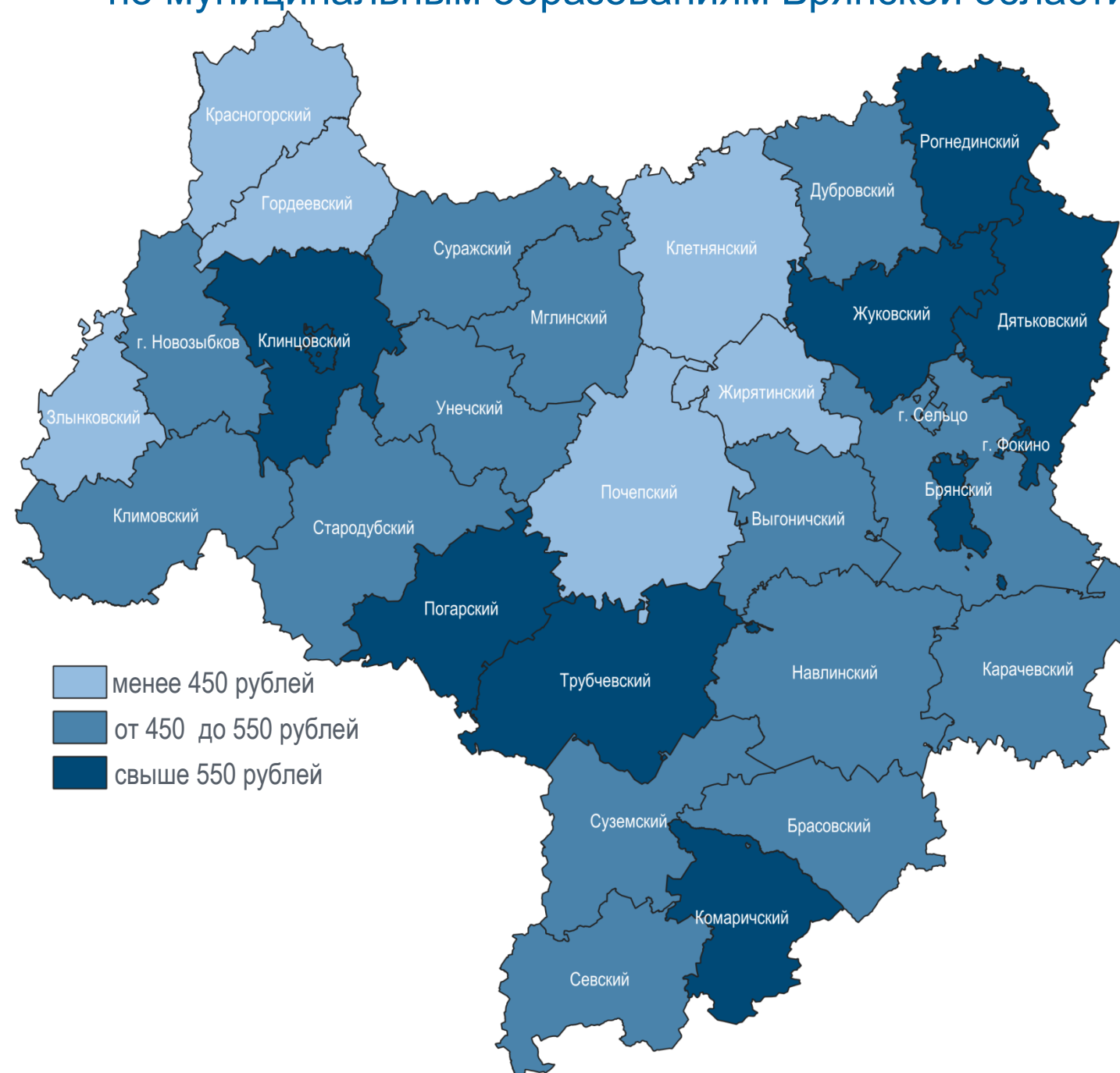
1 171 рублей



Среднемесячный размер социальной поддержки на оплату жилищно-коммунальных услуг на семью

Среднемесячный размер субсидий на оплату жилищно-коммунальных услуг на семью

СРЕДНЕМЕСЯЧНЫЙ РАЗМЕР СОЦИАЛЬНОЙ ПОДДЕРЖКИ НА ОПЛАТУ ЖИЛИЩНО-КОММУНАЛЬНЫХ УСЛУГ НА СЕМЬЮ по муниципальным образованиям Брянской области



СРЕДНЕМЕСЯЧНЫЙ РАЗМЕР СУБСИДИЙ НА ОПЛАТУ ЖИЛИЩНО-КОММУНАЛЬНЫХ УСЛУГ НА СЕМЬЮ по муниципальным образованиям Брянской области



СУБСИДИИ НА ОПЛАТУ ЖИЛИЩНО-КОММУНАЛЬНЫХ УСЛУГ

33

Количество служб субсидий

22%

Установленная максимально допустимая доля расходов граждан на оплату ЖКУ в совокупном доходе семьи

13 930

Число семей, получавших субсидии на оплату ЖКУ

